

Sensor de Umidade e temperatura



Projetado especialmente para HVAC, o FHT20 series é uma solução altamente precisa e confiável para medir temperature de umidade relativa do ar.

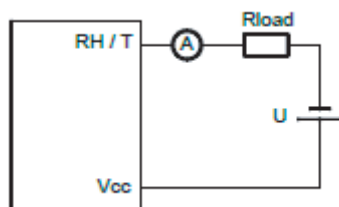
O gabinete minimiza os custos de instalação e fornece excelente proteção contra contaminação e condensação, garantindo assim o perfeito funcionamento:

Excelente estabilidade a longo prazo e a resistência contra poluentes. Em combinação com a calibração o FHT20 proporciona uma precisão de medição $\pm 3\%RH$ e está disponível para montar na parede com corrente, tensão de saída

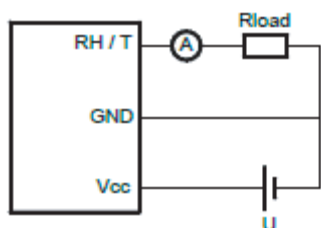
>> Dados técnicos

Parâmetro	Temperatura	Umidade relativa
Intervalo de medição	0...+50°C -40...+60°C -20...+80°C	0...100% RH
Precisão em 25°C	$\pm 0.3^\circ C$	$\pm 3\% RH$ (20...80% RH)
Estabilidade	$< 0.1^\circ C / \text{Ano}$	$< 0.5\%RH/\text{Ano}$
Resposta	$< 15s$	$< 12s(63\%)$
fonte de energia	2 fios: 12 ... 24V 3 fios: 15 ... 24V	
Saída	2- fios: 4...20mA 3- fios: 4...20mA / 0...1/5/10V	
Carga	2 fios: (VDD -7V) / 0.02A 3 fios: modo de corrente inferior a 500 Ω , modo de tensão superior a 10k Ω	
Material da caixa	Polycarbonato	
Grau de protecção	IP65	

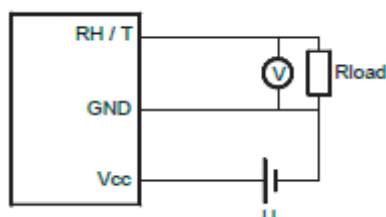
>> Diagrama de conexão



Modo de corrente de 2 fios

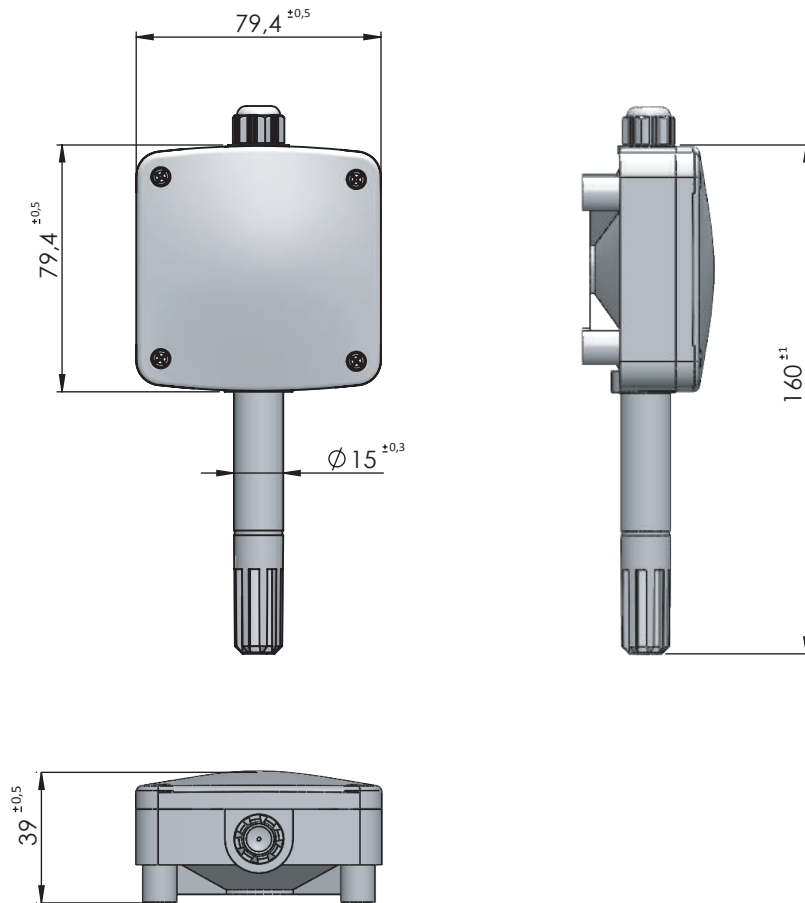


Modo de corrente de 3 fios



modo de tensão de 3 fios

>> Dimensões(mm)



>> Observações gerais

- Outros modelos de sensores podem ser desenvolvidos sob consulta. Entre em contato com nossos consultores e nos informe sobre as características mecânicas e elétricas do sensor, enviando um desenho técnico ou nos encaminhando uma amostra.

Aviso Importante: ADD-THERM® se reserva o direito de fazer alterações ou descontinuar qualquer produto ou serviço identificados nesta publicação sem aviso prévio. A ADD-THERM® aconselha seus clientes a obter a última versão das informações relevantes para verificar, antes de emitir qualquer pedido, se a informação que está sendo solicitada é atual. ADD-THERM® não assume qualquer responsabilidade por violação de patentes ou direitos de terceiros baseados em aplicações da ADD-THERM®, assistência ou especificações do produto desde que ADD-THERM® não possua acesso sobre o uso ou aplicação dos produtos dos clientes. ADD-THERM® também não assume qualquer responsabilidade sobre produtos customizados solicitados pelos clientes.

Todo conteúdo contido nesse catálogo é de propriedade da ADD-THERM®, a qual reserva se por direito de proibir cópia e reprodução de todo conteúdo contido nesse catálogo. São protegidos por leis de audiovisual (identidade da marca), marca registrada, direitos autorais, bem como outras leis e não podem ser copiados nem reproduzidos total ou parcialmente. Logomarcas, elementos gráficos, desenhos técnicos ou imagens não podem ser copiados nem retransmitidos, a menos que seja expressamente permitido pela ADD-THERM®. Caso desejar obter autorização para utilização de alguma informação contida no catálogo seja fins didáticos ou divulgação comercial entre em contato conosco pelo e-mail permissão@add-therm.com.br.